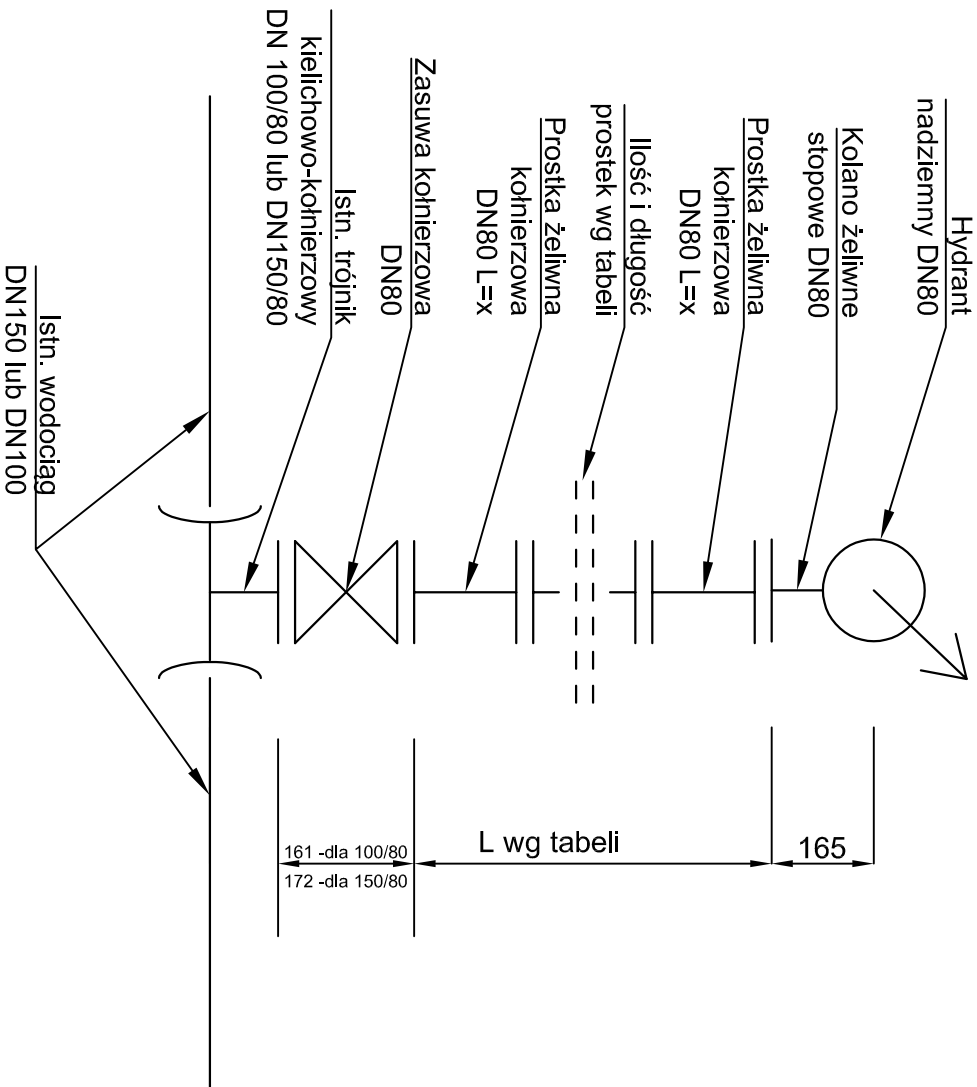
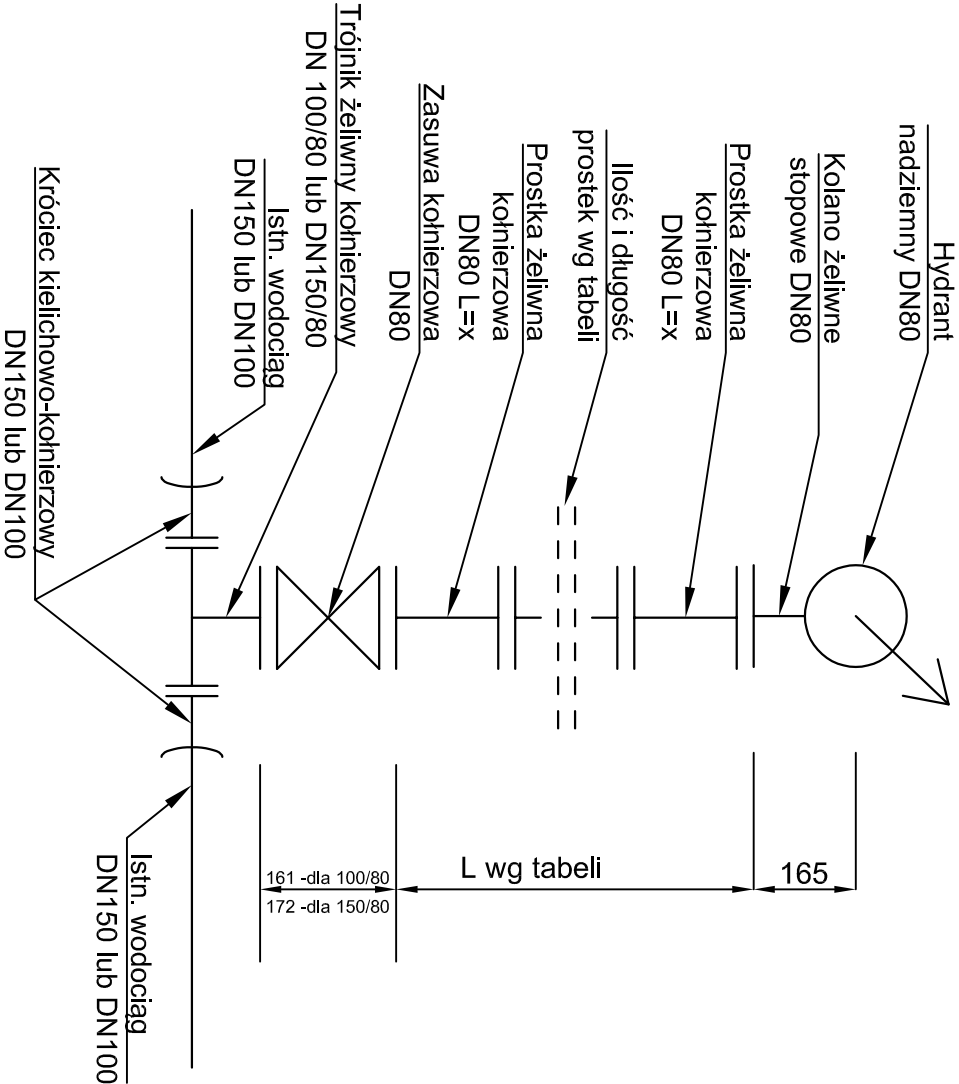


Szczegóły rozwiązania dla przestawienia hydrantu z istn. trójnikiem na sieci




HP	L	Ilość prostek o dług. Lx w mm				
		100	200	300	600	1000
1	1600	-	-	-	1	1
2	200	-	1	-	-	-
3	100	1	-	-	-	-
4	1200	-	1	-	-	1
5	2000	-	-	-	-	2
6	100	1	-	-	-	-
7	1300	-	-	1	-	1
Razem	6500	2	2	1	1	5

Szczegóły rozwiązania dla przestawienia hydrantu przy braku istn. trójnika na sieci



UWAGI:

- a) Wymiary podano w mm
- b) Podane elementy i armatura z żeliwa sferoidalnego
- c) Bloki oporowe stosować na zmianie kierunku, a bloki podporowe pod zasuwę i elementy żeliwne
- d) Długość L wg tabeli

	PPHU	
	Tytuł Projektu:	
	Rozbudowa ulic Parkowej, Polnej i Zachodniej wraz z infrastrukturą w Czemiewicach w ramach zadania: "Budowa i rozbudowa ciągu komunikacyjnego w m.Czemiewice ul.Parkowa, Polna i Zachodnie"	
	BRANŻA: WODKAN	
	DATA: 01.2021	
TYTUŁ RYS.: Schemat montażowy hydrantów HP1-HP7		SKALA: n/d
NR RYS.: 7.3	PODPIS:	
PROJEKTANT: (BRANŻA WODKAN)	mgr inż. Jacek SZELIGA (upr. 63/63 SK-cp i 59/90/WL)	
SPRAWDZĄCA: (BRANŻA WODKAN)	inż. Elżbieta ANDRZEJCZAK (upr. GP-II-460-80/76)	